

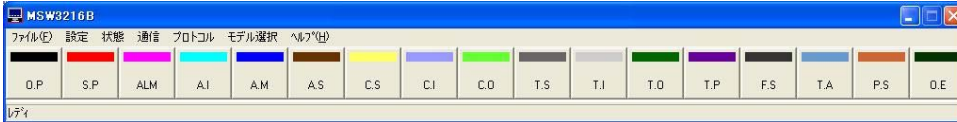
# MSW-4816B NTSC マトリックス スイッチャ 仕様書

## 1.性能・機能・定格

入出力部性能		機能	
<b>■映像方式</b> NTSC方式準拠 インターレース信号 <b>■カメラ入力</b> VBS,VS 1.0Vp-p 48系統 BNC端子 <b>■入力同期分離レベル</b> min -3dB <b>■モニタ映像出力</b> VBS,VS 1.0Vp-p 16系統 BNC端子 すべて1/60(秒)リフレッシュ 単画面 メニュー表示は出力1のみ アラーム動作は出力1~4のみ  <b>■出力映像規格</b> ●Yレベル 100±5 IRE ●ダイナミックレンジ 105 IRE以上 ●シンクレベル 40±4 IRE ●バースト振幅 40±4 IRE ●周波数特性 500KHz~6MHz +1-3dB ●S/N 48dB以上 ●クロストーク 48dB以上 ●サグ 5%以下 ●文字レベル 80±15 IRE(白) ●文字縁取りレベル 30±15 IRE(黒) <b>■センサ入力端子</b> D-Sub37ピン・メス 32系統 ※項目4参照 無電圧メイク/ブレイク接点(TTLレベル) <b>■センサ出力端子</b> D-Sub15ピン・メス ※項目4参照 リレー 1系統 DC24V 500mA 以下 オープンコレクタ 5系統 DC12V 100mA 以下 <b>■RS-232C</b> D-Sub9ピン・オス 1系統 RXD,TXD,COMMON <b>■RS-485</b> モジュロコネクタ RJ-11 1系統(A,B) Half Duplex <b>■イーサネット</b> RJ45 TCP/IP 1系統		<b>■アラーム機能</b> ●センサ入力履歴 960件まで表示,961件目からは上書き履歴一括消去可 ●メイク/ブレイク センサ入力1~32にカメラ入力1~48を割当カメラ入力1~48に出力時の出力設定 ●アラーム出力 センサ出力端子1~6信号出力ON/OFF 映像出力1~4のアラーム動作ON/OFF 信号入力終了後のアラーム動作1~999秒 前画面/そのまま ●保持時間 アラーム動作中ブザー音ON/OFF ●解除後動作 アラーム動作画面“ALARM”表示/非表示 ●ブザー音 ●アラーム表示 <b>■映像出力設定</b> 映像出力2~16 有効/無効 設定 <b>■パスワード</b> ボタン操作,設定変更の許可(数字6ケタ) <b>■RS-485アドレス</b> 複数台をRS-485にて操作するとき,号機(スレーブアドレス)設定する(00~31) <b>■シリアル通信設定</b> RS-232C/RS-485共通の設定 ●データレート 4800/9600/19200/38400(bps) ●パリティ ODD/EVEN/NONE ●ストップビット 1または2 ●データ長 7または8 <b>■イーサネット設定</b> ●IPアドレス MSW-4816BのIPアドレス ●ゲートウェイ MSW-4816Bのデフォルト ゲートウェイアドレス ●アクティブ 通信先のIPアドレス ●サブネットマスク クラスCにて使用 ●ポート番号 通信先と共通の番号 ●接続要求 クライアント/サーバーの設定 ●キーブアライブ 有効/無効 ●タイムレジスター 1/2/5/10/20/50(分)	
<b>機能</b>		<b>専用ソフト</b> ※項目2参照	
<b>■フロントボタン</b> ●MENUボタン 入出力の状態表示,メニューの表示 ●0~9ボタン 入出力の割り当て,パスワード入力,メニュー表示時,カーソルや点滅の移動,メニュー表示時,値の変更 ●SETボタン 入出力の割り当て ●ENTERボタン 入出力の割り当て,メニュー表示時,位置や値の決定 <b>■入出力の状態表示</b> 16出力:48入力の現在の表示をマトリックス表示 ※項目2参照 <b>■入出力パターン</b> 16出力にカメラ入力1~48またはシーケンスパターン1~64を割り当てる 入出力パターンは64パターンをプリセット可 <b>■シーケンスパターン</b> 1出力にカメラ入力1~48の自動切換え表示パターンを設定する  <b>■日時表示</b> ●表示位置 画面上部中央/下部中央(タイトルの反対側) ●時計合わせ 日付,時刻の調整 ●30秒補正 時刻の秒を00に補正する ●入力映像表示 入力1~48ごとに日時の表示/非表示を設定 ●出力映像表示 出力1~16ごとに日時の表示/非表示を設定 ●表示範囲 年月日時分秒/年月日時分/年月日/月日時分秒/月日時分/月日/時分秒/時分(年は西暦年4ケタ) ●表示サイズ 日時表示サイズの選択 NORMAL/SMALL <b>■タイトル</b> ●入力 入力1~48にそれぞれ最長28文字 専用ソフトより入力(メニューによる入力不可) ●使用文字 JIS第一,第二水準,拡張文字の7,324文字使用可 ゴシック体 全角のみ 文字色:白 縁取り色:黒 ●文字サイズ 46×46ドット(14文字) 30×30ドット(21文字) 22×22ドット(28文字) ●表示位置 入力1~48ごとに画面上部/下部を設定 ●表示位置微調整 上部/下部ごとに16段階微調整 ●入力映像表示 入力1~48ごとにタイトルの表示/非表示を設定 ●出力映像表示 出力1~16ごとにタイトルの表示/非表示を設定 ●外字 編集・登録・挿入 文字サイズ3種類		<b>■動作環境</b> Microsoft® Windows 7日本語版, Windows 8.1日本語版,Windows 10日本語版 400KB以上空き容量HDD イーサネット/RS-232C/RS-485 MS IME日本語入力システム 入出力の割り当て,入出力の状態確認 <b>■本体操作</b> 設定送信(個別/全項目一括) <b>■本体設定項目</b> アウトプットパターン,シーケンスパターン,スレーブアドレス,タイトル入力,外字編集・登録 入力カテゴリー表示,出力カテゴリー表示,タイトル表示位置,タイトル表示位置微調整,日時設定,入力日時表示,出力日時表示,アラーム設定,アラーム入力の設定,アラーム出力の設定,パスワードの設定,シリアル通信の設定,イーサネットの設定 <b>■ファイル</b> 各設定のファイル新規作成,開く,上書き,名前をつけて保存	
<b>定格</b>		<b>■電源</b> AC100V±10% 50/60Hz	
		<b>■消費電力</b> 約15W	
		<b>■動作保証温湿度</b> 0~40℃ RH20~90% (ただし結露なきこと)	
		<b>■保存温湿度</b> -20~60℃ RH70%以下	
		<b>■外形寸法</b> 420(W)×300(D)×132(H)(mm) ※項目3参照 (ゴム足,突起部は除く)	
		<b>■質量</b> 約5.3kg	
		<b>■色</b>	
		●筐体 アイボリー(底面,背面は除く)	
		●前面部 文字 ダーク グレイ	
		●背面部 文字 黒	
		<b>■付属品</b> 取扱説明書	
		<b>■別売品</b> ラック マウント キット(JIS/EIA) リモート コントローラー RS-232C/RS-485 変換機 D-subコネクタ/端子台変換器	

# MSW-4816B NTSC マトリックス スイッチャ 仕様書

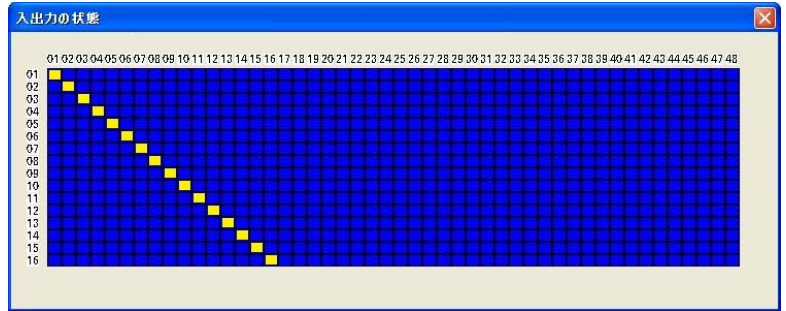
## 2.専用ソフト イメージ



起動画面

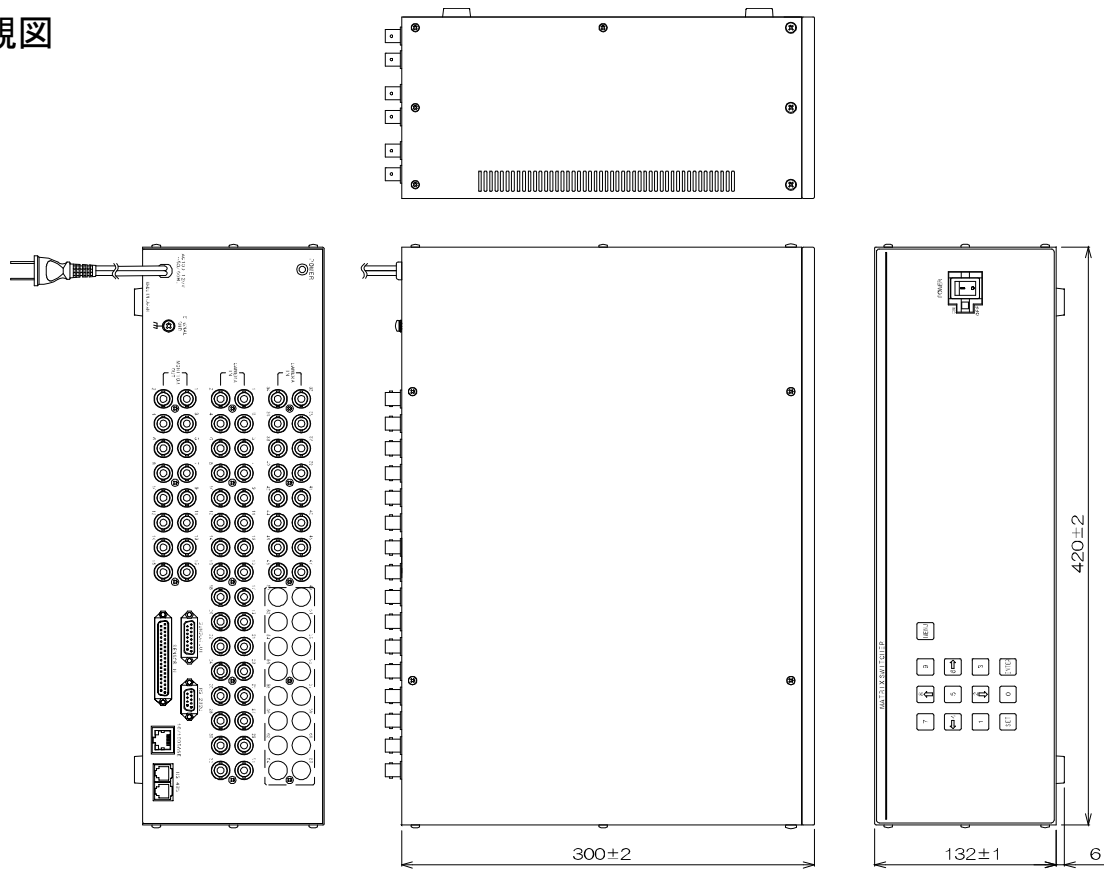


タイトル設定画面

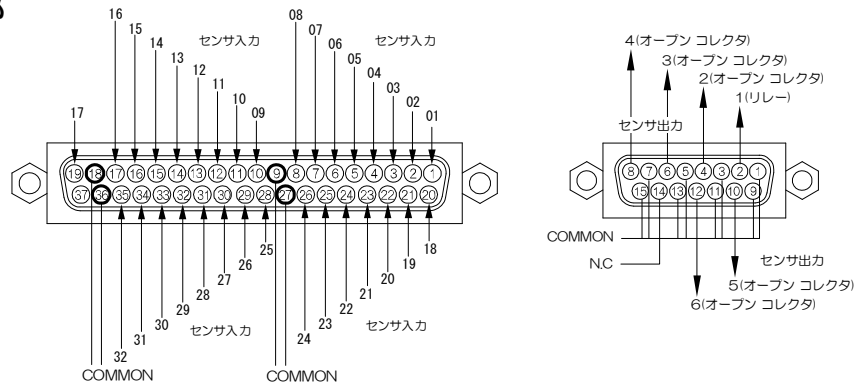


入出力の状態画面

## 3.外観図



## 4.センサ信号入出力部



※本仕様書記載の内容につきましては、改良その他の理由によりお断りなく変更する場合があります。