

MSW-3216A NTSC マトリックス スイッチャ 仕様書

1.性能・機能・定格

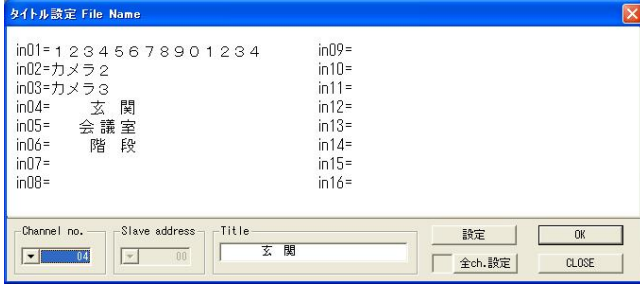
入出力部性能		機能																													
<ul style="list-style-type: none"> ■映像方式 ■カメラ入力 ■入力同期分離レベル ■モニタ映像出力 	<p>NTSC方式準拠 インターレース信号</p> <p>VBS,VS 1.0Vp-p 32系統 BNC端子</p> <p>min -3dB</p> <p>VBS,VS 1.0Vp-p 16系統 BNC端子</p> <p>すべて1/60(秒)リフレッシュ 単画面</p> <p>メニュー表示は出力1のみ</p> <p>アラーム動作は出力1~4のみ</p>	<ul style="list-style-type: none"> ●Yレベル ●ダイナミック レンジ ●シンクレベル ●バースト振幅 ●周波数特性 ●S/N ●クロストーク ●サグ ●文字レベル ●文字縁取りレベル 	<p>100±5 IRE</p> <p>105 IRE以上</p> <p>40±4 IRE</p> <p>40±4 IRE</p> <p>500KHz~6MHz +1-3dB</p> <p>48dB以上</p> <p>48dB以上</p> <p>5%以下</p> <p>80±15 IRE(白)</p> <p>30±15 IRE(黒)</p>	<ul style="list-style-type: none"> ■出力映像規格 ●Yレベル ●ダイナミック レンジ ●シンクレベル ●バースト振幅 ●周波数特性 ●S/N ●クロストーク ●サグ ●文字レベル ●文字縁取りレベル 	<p>D-Sub37ピン・メス 32系統 ※項目4参照</p> <p>無電圧メイク/ブレイク接点(TTLレベル)</p> <p>D-Sub15ピン・メス ※項目4参照</p> <p>リレー 1系統 DC24V 500mA 以下</p> <p>オープンコレクタ 5系統 DC12V 100mA 以下</p>	<ul style="list-style-type: none"> ■アラーム機能 ●センサ入力履歴 ●信号検出接点 ●カメラ入力割当 ●アラーム出力 	<p>960件まで表示,961件目からは上書き履歴一括消去可</p> <p>メイク/ブレイク</p> <p>センサ入力1~32にカメラ入力1~32を割当</p> <p>カメラ入力1~32に出力設定</p> <p>センサ出力端子1~6信号出力ON/OFF</p> <p>映像出力1~4のアラーム動作ON/OFF</p> <p>信号入力終了後のアラーム動作1~999秒</p> <p>前画面/そのまま</p> <p>アラーム動作中ブザー音ON/OFF</p> <p>アラーム表示</p> <p>アラーム動作画面“ALARM”表示/非表示</p>	<ul style="list-style-type: none"> ■センサ入力端子 ■センサ出力端子 	<p>D-Sub9ピン・オス 1系統 RXD,TXD,COMMON</p> <p>モジュラコネクタ RJ-11 1系統(A,B)</p> <p>Half Duplex</p> <p>RJ45 TCP/IP 1系統</p>	<ul style="list-style-type: none"> ■パスワード ■RS-485アドレス ■シリアル通信設定 ●データレート ●パリティ ●ストップビット ●データ長 ■イーサネット設定 ●IPアドレス ●ゲートウェイ ●アクティブ ●サブネットマスク ●ポート番号 ●接続要求 ●通信傷害回避 ●タイムアウト 	<p>ボタン操作,設定変更の許可(数字6ヶタ)</p> <p>複数台をRS-485にて操作するとき、号機(スレーブアドレス)設定する(00~31)</p> <p>RS-232C/RS-485共通の設定</p> <p>4800/9600/19200/38400(bps)</p> <p>ODD/EVEN/NONE</p> <p>1または2</p> <p>7または8</p> <p>MSW-3216AのIPアドレス</p> <p>ローカル/グローバルは用途による</p> <p>MSW-3216Aのデフォルト ゲートウェイアドレス</p> <p>通信先のIPアドレス</p> <p>クラスCにて使用</p> <p>通信先と共通の番号</p> <p>クライアント/サーバーの設定</p> <p>接続の自動解除機能 ON/OFF</p> <p>自動解除までの時間2~65(秒)</p>	<ul style="list-style-type: none"> ■RS-232C ■RS-485 ■イーサネット 	<p>RS-232C</p> <p>RS-485</p> <p>イーサネット</p>	<ul style="list-style-type: none"> ■イーサネット設定 ●IPアドレス ●ゲートウェイ ●アクティブ ●サブネットマスク ●ポート番号 ●接続要求 ●通信傷害回避 ●タイムアウト 	<p>専用ソフト ※項目2参照</p> <p>動作環境</p> <p>Windows 7,Windows XP, Windows Vista (すべて日本語版)</p> <p>400KB以上空き容量HDD</p> <p>イーサネット/RS-232C/RS-485</p> <p>MS IME日本語入力システム</p> <p>■本体操作</p> <p>■本体設定項目</p> <p>■ファイル</p>	<ul style="list-style-type: none"> ■RS-232C ■RS-485 ■イーサネット 	<p>RS-232C</p> <p>RS-485</p> <p>イーサネット</p>	<ul style="list-style-type: none"> ■イーサネット設定 ●IPアドレス ●ゲートウェイ ●アクティブ ●サブネットマスク ●ポート番号 ●接続要求 ●通信傷害回避 ●タイムアウト 	<p>専用ソフト ※項目2参照</p> <p>動作環境</p> <p>Windows 7,Windows XP, Windows Vista (すべて日本語版)</p> <p>400KB以上空き容量HDD</p> <p>イーサネット/RS-232C/RS-485</p> <p>MS IME日本語入力システム</p> <p>■本体操作</p> <p>■本体設定項目</p> <p>■ファイル</p>	<ul style="list-style-type: none"> ■機能 ■フロントボタン ●MENUボタン ●0~9ボタン ●SETボタン ●ENTERボタン ■入出力の状態表示 ■入出力パターン ■シーケンスパターン ■日時表示 ●表示位置 ●時計合わせ ●30秒補正 ●入力映像表示 ●出力映像表示 ●表示範囲 ●表示サイズ ■タイトル ●入力 ●使用文字 ●表示位置 ●表示位置微調整 ●入力映像表示 ●出力映像表示 	<p>入出力の状態表示,メニューの表示</p> <p>入出力の割り当て,パスワード入力,</p> <p>メニュー表示時,カーソルや点滅の移動,</p> <p>メニュー表示時,値の変更</p> <p>入出力の割り当て</p> <p>入出力の割り当て,</p> <p>メニュー表示時,位置や値の決定</p> <p>16出力:32入力の現在の表示をマトリックス表示</p> <p>※項目2参照</p> <p>16出力にカメラ入力1~32またはシーケンスパターン1~64を割り当てる</p> <p>入出力パターンは64パターンをプリセット可</p> <p>1出力にカメラ入力1~32の自動切換え表示パターンを設定する</p> <p>画面上部中央/下部中央(タイトルの反対側)</p> <p>日付,時刻の調整</p> <p>時刻の秒を00に補正する</p> <p>入力1~32ごとに日時の表示/非表示を設定</p> <p>出力1~16ごとに日時の表示/非表示を設定</p> <p>年月日時分秒/年月日時分/年月日/月日時分秒/月日時分/月日/時分秒/時分(年は西暦年2ヶタ)</p> <p>日時表示サイズの選択 NORMAL/SMALL</p> <p>入力1~32にそれぞれ最長14文字</p> <p>専用ソフトより入力(メニューによる入力不可)</p> <p>JIS第一,第二水準,拡張文字の7,320文字使用可</p> <p>22×22ドット ゴシック体 全角のみ</p> <p>入力1~32ごとに画面上部/下部を設定</p> <p>上部/下部ごとに16段階微調整</p> <p>入力1~32ごとにタイトルの表示/非表示を設定</p> <p>出力1~16ごとにタイトルの表示/非表示を設定</p>	<p>■電源</p> <p>■消費電力</p> <p>■使用温湿度</p> <p>■保存温度</p> <p>■外形寸法</p> <p>■質量</p> <p>■色</p> ●筐体 ●前面部 文字 ●背面部 文字 ■付属品 ■別売品	<p>AC100V±10% 50/60Hz</p> <p>約15W</p> <p>0~40°C RH10~90% (ただし結露なきこと)</p> <p>-10~60°C RH70%以下</p> <p>420(W)×300(D)×132(H)(mm) ※項目3参照</p> <p>(ゴム足,突起部は除く)</p> <p>約5.0kg</p> <p>アイボリイ(底面,背面は除く)</p> <p>ダーク グレイ</p> <p>黒</p> <p>取扱説明書</p> <p>ラック マウント キット(JIS/EIA)</p> <p>リモート コントローラー</p> <p>RS-232C/RS-485 変換機</p>	<ul style="list-style-type: none"> ■機能 ■フロントボタン ●MENUボタン ●0~9ボタン ●SETボタン ●ENTERボタン ■入出力の状態表示 ■入出力パターン ■シーケンスパターン ■日時表示 ●表示位置 ●時計合わせ ●30秒補正 ●入力映像表示 ●出力映像表示 ●表示範囲 ●表示サイズ ■タイトル ●入力 ●使用文字 ●表示位置 ●表示位置微調整 ●入力映像表示 ●出力映像表示 	<p>入出力の状態表示,メニューの表示</p> <p>入出力の割り当て,パスワード入力,</p> <p>メニュー表示時,カーソルや点滅の移動,</p> <p>メニュー表示時,値の変更</p> <p>入出力の割り当て</p> <p>入出力の割り当て,</p> <p>メニュー表示時,位置や値の決定</p> <p>16出力:32入力の現在の表示をマトリックス表示</p> <p>※項目2参照</p> <p>16出力にカメラ入力1~32またはシーケンスパターン1~64を割り当てる</p> <p>入出力パターンは64パターンをプリセット可</p> <p>1出力にカメラ入力1~32の自動切換え表示パターンを設定する</p> <p>画面上部中央/下部中央(タイトルの反対側)</p> <p>日付,時刻の調整</p> <p>時刻の秒を00に補正する</p> <p>入力1~32ごとに日時の表示/非表示を設定</p> <p>出力1~16ごとに日時の表示/非表示を設定</p> <p>年月日時分秒/年月日時分/年月日/月日時分秒/月日時分/月日/時分秒/時分(年は西暦年2ヶタ)</p> <p>日時表示サイズの選択 NORMAL/SMALL</p> <p>入力1~32にそれぞれ最長14文字</p> <p>専用ソフトより入力(メニューによる入力不可)</p> <p>JIS第一,第二水準,拡張文字の7,320文字使用可</p> <p>22×22ドット ゴシック体 全角のみ</p> <p>入力1~32ごとに画面上部/下部を設定</p> <p>上部/下部ごとに16段階微調整</p> <p>入力1~32ごとにタイトルの表示/非表示を設定</p> <p>出力1~16ごとにタイトルの表示/非表示を設定</p>	<p>■電源</p> <p>■消費電力</p> <p>■使用温湿度</p> <p>■保存温度</p> <p>■外形寸法</p> <p>■質量</p> <p>■色</p> ●筐体 ●前面部 文字 ●背面部 文字 ■付属品 ■別売品	<p>AC100V±10% 50/60Hz</p> <p>約15W</p> <p>0~40°C RH10~90% (ただし結露なきこと)</p> <p>-10~60°C RH70%以下</p> <p>420(W)×300(D)×132(H)(mm) ※項目3参照</p> <p>(ゴム足,突起部は除く)</p> <p>約5.0kg</p> <p>アイボリイ(底面,背面は除く)</p> <p>ダーク グレイ</p> <p>黒</p> <p>取扱説明書</p> <p>ラック マウント キット(JIS/EIA)</p> <p>リモート コントローラー</p> <p>RS-232C/RS-485 変換機</p>	<ul style="list-style-type: none"> ■機能 ■フロントボタン ●MENUボタン ●0~9ボタン ●SETボタン ●ENTERボタン ■入出力の状態表示 ■入出力パターン ■シーケンスパターン ■日時表示 ●表示位置 ●時計合わせ ●30秒補正 ●入力映像表示 ●出力映像表示 ●表示範囲 ●表示サイズ ■タイトル ●入力 ●使用文字 ●表示位置 ●表示位置微調整 ●入力映像表示 ●出力映像表示 	<p>入出力の状態表示,メニューの表示</p> <p>入出力の割り当て,パスワード入力,</p> <p>メニュー表示時,カーソルや点滅の移動,</p> <p>メニュー表示時,値の変更</p> <p>入出力の割り当て</p> <p>入出力の割り当て,</p> <p>メニュー表示時,位置や値の決定</p> <p>16出力:32入力の現在の表示をマトリックス表示</p> <p>※項目2参照</p> <p>16出力にカメラ入力1~32またはシーケンスパターン1~64を割り当てる</p> <p>入出力パターンは64パターンをプリセット可</p> <p>1出力にカメラ入力1~32の自動切換え表示パターンを設定する</p> <p>画面上部中央/下部中央(タイトルの反対側)</p> <p>日付,時刻の調整</p> <p>時刻の秒を00に補正する</p> <p>入力1~32ごとに日時の表示/非表示を設定</p> <p>出力1~16ごとに日時の表示/非表示を設定</p> <p>年月日時分秒/年月日時分/年月日/月日時分秒/月日時分/月日/時分秒/時分(年は西暦年2ヶタ)</p> <p>日時表示サイズの選択 NORMAL/SMALL</p> <p>入力1~32にそれぞれ最長14文字</p> <p>専用ソフトより入力(メニューによる入力不可)</p> <p>JIS第一,第二水準,拡張文字の7,320文字使用可</p> <p>22×22ドット ゴシック体 全角のみ</p> <p>入力1~32ごとに画面上部/下部を設定</p> <p>上部/下部ごとに16段階微調整</p> <p>入力1~32ごとにタイトルの表示/非表示を設定</p> <p>出力1~16ごとにタイトルの表示/非表示を設定</p>	<p>■電源</p> <p>■消費電力</p> <p>■使用温湿度</p> <p>■保存温度</p> <p>■外形寸法</p> <p>■質量</p> <p>■色</p> ●筐体 ●前面部 文字 ●背面部 文字 ■付属品 ■別売品	<p>AC100V±10% 50/60Hz</p> <p>約15W</p> <p>0~40°C RH10~90% (ただし結露なきこと)</p> <p>-10~60°C RH70%以下</p> <p>420(W)×300(D)×132(H)(mm) ※項目3参照</p> <p>(ゴム足,突起部は除く)</p> <p>約5.0kg</p> <p>アイボリイ(底面,背面は除く)</p> <p>ダーク グレイ</p> <p>黒</p> <p>取扱説明書</p> <p>ラック マウント キット(JIS/EIA)</p> <p>リモート コントローラー</p> <p>RS-232C/RS-485 変換機</p>
<ul style="list-style-type: none"> ■出力映像規格 ●Yレベル ●ダイナミック レンジ ●シンクレベル ●バースト振幅 ●周波数特性 ●S/N ●クロストーク ●サグ ●文字レベル ●文字縁取りレベル 	<p>D-Sub37ピン・メス 32系統 ※項目4参照</p> <p>無電圧メイク/ブレイク接点(TTLレベル)</p> <p>D-Sub15ピン・メス ※項目4参照</p> <p>リレー 1系統 DC24V 500mA 以下</p> <p>オープンコレクタ 5系統 DC12V 100mA 以下</p>	<ul style="list-style-type: none"> ■アラーム機能 ●センサ入力履歴 ●信号検出接点 ●カメラ入力割当 ●アラーム出力 	<p>960件まで表示,961件目からは上書き履歴一括消去可</p> <p>メイク/ブレイク</p> <p>センサ入力1~32にカメラ入力1~32を割当</p> <p>カメラ入力1~32に出力設定</p> <p>センサ出力端子1~6信号出力ON/OFF</p> <p>映像出力1~4のアラーム動作ON/OFF</p> <p>信号入力終了後のアラーム動作1~999秒</p> <p>前画面/そのまま</p> <p>アラーム動作中ブザー音ON/OFF</p> <p>アラーム表示</p> <p>アラーム動作画面“ALARM”表示/非表示</p>	<ul style="list-style-type: none"> ■センサ入力端子 ■センサ出力端子 	<p>D-Sub9ピン・オス 1系統 RXD,TXD,COMMON</p> <p>モジュラコネクタ RJ-11 1系統(A,B)</p> <p>Half Duplex</p> <p>RJ45 TCP/IP 1系統</p>	<ul style="list-style-type: none"> ■パスワード ■RS-485アドレス ■シリアル通信設定 ●データレート ●パリティ ●ストップビット ●データ長 ■イーサネット設定 ●IPアドレス ●ゲートウェイ ●アクティブ ●サブネットマスク ●ポート番号 ●接続要求 ●通信傷害回避 ●タイムアウト 	<p>ボタン操作,設定変更の許可(数字6ヶタ)</p> <p>複数台をRS-485にて操作するとき、号機(スレーブアドレス)設定する(00~31)</p> <p>RS-232C/RS-485共通の設定</p> <p>4800/9600/19200/38400(bps)</p> <p>ODD/EVEN/NONE</p> <p>1または2</p> <p>7または8</p> <p>MSW-3216AのIPアドレス</p> <p>ローカル/グローバルは用途による</p> <p>MSW-3216Aのデフォルト ゲートウェイアドレス</p> <p>通信先のIPアドレス</p> <p>クラスCにて使用</p> <p>通信先と共通の番号</p> <p>クライアント/サーバーの設定</p> <p>接続の自動解除機能 ON/OFF</p> <p>自動解除までの時間2~65(秒)</p>	<ul style="list-style-type: none"> ■RS-232C ■RS-485 ■イーサネット 	<p>RS-232C</p> <p>RS-485</p> <p>イーサネット</p>	<ul style="list-style-type: none"> ■イーサネット設定 ●IPアドレス ●ゲートウェイ ●アクティブ ●サブネットマスク ●ポート番号 ●接続要求 ●通信傷害回避 ●タイムアウト 	<p>専用ソフト ※項目2参照</p> <p>動作環境</p> <p>Windows 7,Windows XP, Windows Vista (すべて日本語版)</p> <p>400KB以上空き容量HDD</p> <p>イーサネット/RS-232C/RS-485</p> <p>MS IME日本語入力システム</p> <p>■本体操作</p> <p>■本体設定項目</p> <p>■ファイル</p>	<ul style="list-style-type: none"> ■RS-232C ■RS-485 ■イーサネット 	<p>RS-232C</p> <p>RS-485</p> <p>イーサネット</p>	<ul style="list-style-type: none"> ■イーサネット設定 ●IPアドレス ●ゲートウェイ ●アクティブ ●サブネットマスク ●ポート番号 ●接続要求 ●通信傷害回避 ●タイムアウト 	<p>専用ソフト ※項目2参照</p> <p>動作環境</p> <p>Windows 7,Windows XP, Windows Vista (すべて日本語版)</p> <p>400KB以上空き容量HDD</p> <p>イーサネット/RS-232C/RS-485</p> <p>MS IME日本語入力システム</p> <p>■本体操作</p> <p>■本体設定項目</p> <p>■ファイル</p>	<ul style="list-style-type: none"> ■機能 ■フロントボタン ●MENUボタン ●0~9ボタン ●SETボタン ●ENTERボタン ■入出力の状態表示 ■入出力パターン ■シーケンスパターン ■日時表示 ●表示位置 ●時計合わせ ●30秒補正 ●入力映像表示 ●出力映像表示 ●表示範囲 ●表示サイズ ■タイトル ●入力 ●使用文字 ●表示位置 ●表示位置微調整 ●入力映像表示 ●出力映像表示 	<p>入出力の状態表示,メニューの表示</p> <p>入出力の割り当て,パスワード入力,</p> <p>メニュー表示時,カーソルや点滅の移動,</p> <p>メニュー表示時,値の変更</p> <p>入出力の割り当て</p> <p>入出力の割り当て,</p> <p>メニュー表示時,位置や値の決定</p> <p>16出力:32入力の現在の表示をマトリックス表示</p> <p>※項目2参照</p> <p>16出力にカメラ入力1~32またはシーケンスパターン1~64を割り当てる</p> <p>入出力パターンは64パターンをプリセット可</p> <p>1出力にカメラ入力1~32の自動切換え表示パターンを設定する</p> <p>画面上部中央/下部中央(タイトルの反対側)</p> <p>日付,時刻の調整</p> <p>時刻の秒を00に補正する</p> <p>入力1~32ごとに日時の表示/非表示を設定</p> <p>出力1~16ごとに日時の表示/非表示を設定</p> <p>年月日時分秒/年月日時分/年月日/月日時分秒/月日時分/月日/時分秒/時分(年は西暦年2ヶタ)</p> <p>日時表示サイズの選択 NORMAL/SMALL</p> <p>入力1~32にそれぞれ最長14文字</p> <p>専用ソフトより入力(メニューによる入力不可)</p> <p>JIS第一,第二水準,拡張文字の7,320文字使用可</p> <p>22×22ドット ゴシック体 全角のみ</p> <p>入力1~32ごとに画面上部/下部を設定</p> <p>上部/下部ごとに16段階微調整</p> <p>入力1~32ごとにタイトルの表示/非表示を設定</p> <p>出力1~16ごとにタイトルの表示/非表示を設定</p>	<p>■電源</p> <p>■消費電力</p> <p>■使用温湿度</p> <p>■保存温度</p> <p>■外形寸法</p> <p>■質量</p> <p>■色</p> ●筐体 ●前面部 文字 ●背面部 文字 ■付属品 ■別売品	<p>AC100V±10% 50/60Hz</p> <p>約15W</p> <p>0~40°C RH10~90% (ただし結露なきこと)</p> <p>-10~60°C RH70%以下</p> <p>420(W)×300(D)×132(H)(mm) ※項目3参照</p> <p>(ゴム足,突起部は除く)</p> <p>約5.0kg</p> <p>アイボリイ(底面,背面は除く)</p> <p>ダーク グレイ</p> <p>黒</p> <p>取扱説明書</p> <p>ラック マウント キット(JIS/EIA)</p> <p>リモート コントローラー</p> <p>RS-232C/RS-485 変換機</p>	<ul style="list-style-type: none"> ■機能 ■フロントボタン ●MENUボタン ●0~9ボタン ●SETボタン ●ENTERボタン ■入出力の状態表示 ■入出力パターン ■シーケンスパターン ■日時表示 ●表示位置 ●時計合わせ ●30秒補正 ●入力映像表示 ●出力映像表示 ●表示範囲 ●表示サイズ ■タイトル ●入力 ●使用文字 ●表示位置 ●表示位置微調整 ●入力映像表示 ●出力映像表示 	<p>入出力の状態表示,メニューの表示</p> <p>入出力の割り当て,パスワード入力,</p> <p>メニュー表示時,カーソルや点滅の移動,</p> <p>メニュー表示時,値の変更</p> <p>入出力の割り当て</p> <p>入出力の割り当て,</p> <p>メニュー表示時,位置や値の決定</p> <p>16出力:32入力の現在の表示をマトリックス表示</p> <p>※項目2参照</p> <p>16出力にカメラ入力1~32またはシーケンスパターン1~64を割り当てる</p> <p>入出力パターンは64パターンをプリセット可</p> <p>1出力にカメラ入力1~32の自動切換え表示パターンを設定する</p> <p>画面上部中央/下部中央(タイトルの反対側)</p> <p>日付,時刻の調整</p> <p>時刻の秒を00に補正する</p> <p>入力1~32ごとに日時の表示/非表示を設定</p> <p>出力1~16ごとに日時の表示/非表示を設定</p> <p>年月日時分秒/年月日時分/年月日/月日時分秒/月日時分/月日/時分秒/時分(年は西暦年2ヶタ)</p> <p>日時表示サイズの選択 NORMAL/SMALL</p> <p>入力1~32にそれぞれ最長14文字</p> <p>専用ソフトより入力(メニューによる入力不可)</p> <p>JIS第一,第二水準,拡張文字の7,320文字使用可</p> <p>22×22ドット ゴシック体 全角のみ</p> <p>入力1~32ごとに画面上部/下部を設定</p> <p>上部/下部ごとに16段階微調整</p> <p>入力1~32ごとにタイトルの表示/非表示を設定</p> <p>出力1~16ごとにタイトルの表示/非表示を設定</p>	<p>■電源</p> <p>■消費電力</p> <p>■使用温湿度</p> <p>■保存温度</p> <p>■外形寸法</p> <p>■質量</p> <p>■色</p> ●筐体 ●前面部 文字 ●背面部 文字 ■付属品 ■別売品	<p>AC100V±10% 50/60Hz</p> <p>約15W</p> <p>0~40°C RH10~90% (ただし結露なきこと)</p> <p>-10~60°C RH70%以下</p> <p>420(W)×300(D)×132(H)(mm) ※項目3参照</p> <p>(ゴム足,突起部は除く)</p> <p>約5.0kg</p> <p>アイボリイ(底面,背面は除く)</p> <p>ダーク グレイ</p> <p>黒</p> <p>取扱説明書</p> <p>ラック マウント キット(JIS/EIA)</p> <p>リモート コントローラー</p> <p>RS-232C/RS-485 変換機</p>	<ul style="list-style-type: none"> ■機能 ■フロントボタン ●MENUボタン ●0~9ボタン ●SETボタン ●ENTERボタン ■入出力の状態表示 ■入出力パターン ■シーケンスパターン ■日時表示 ●表示位置 ●時計合わせ ●30秒補正 ●入力映像表示 ●出力映像表示 ●表示範囲 ●表示サイズ ■タイトル ●入力 ●使用文字 ●表示位置 ●表示位置微調整 ●入力映像表示 ●出力映像表示 	<p>入出力の状態表示,メニューの表示</p> <p>入出力の割り当て,パスワード入力,</p> <p>メニュー表示時,カーソルや点滅の移動,</p> <p>メニュー表示時,値の変更</p> <p>入出力の割り当て</p> <p>入出力の割り当て,</p> <p>メニュー表示時,位置や値の決定</p> <p>16出力:32入力の現在の表示をマトリックス表示</p> <p>※項目2参照</p> <p>16出力にカメラ入力1~32またはシーケンスパターン1~64を割り当てる</p> <p>入出力パターンは64パターンをプリセット可</p> <p>1出力にカメラ入力1~32の自動切換え表示パターンを設定する</p> <p>画面上部中央/下部中央(タイトルの反対側)</p> <p>日付,時刻の調整</p> <p>時刻の秒を00に補正する</p> <p>入力1~32ごとに日時の表示/非表示を設定</p> <p>出力1~16ごとに日時の表示/非表示を設定</p> <p>年月日時分秒/年月日時分/年月日/月日時分秒/月日時分/月日/時分秒/時分(年は西暦年2ヶタ)</p> <p>日時表示サイズの選択 NORMAL/SMALL</p> <p>入力1~32にそれぞれ最長14文字</p> <p>専用ソフトより入力(メニューによる入力不可)</p> <p>JIS第一,第二水準,拡張文字の7,320文字使用可</p> <p>22×22ドット ゴシック体 全角のみ</p> <p>入力1~32ごとに画面上部/下部を設定</p> <p>上部/下部ごとに16段階微調整</p> <p>入力1~32ごとにタイトルの表示/非表示を設定</p> <p>出力1~16ごとにタイトルの表示/非表示を設定</p>	<p>■電源</p> <p>■消費電力</p> <p>■使用温湿度</p> <p>■保存温度</p> <p>■外形寸法</p> <p>■質量</p> <p>■色</p> ●筐体 ●前面部 文字 ●背面部 文字 ■付属品 ■別売品	<p>AC100V±10% 50/60Hz</p> <p>約15W</p> <p>0~40°C RH10~90% (ただし結露なきこと)</p> <p>-10~60°C RH70%以下</p> <p>420(W)×300(D)×132(H)(mm) ※項目3参照</p> <p>(ゴム足,突起部は除く)</p> <p>約5.0kg</p> <p>アイボリイ(底面,背面は除く)</p> <p>ダーク グレイ</p> <p>黒</p> <p>取扱説明書</p> <p>ラック マウント キット(JIS/EIA)</p> <p>リモート コントローラー</p> <p>RS-232C/RS-485 変換機</p>				
<ul style="list-style-type: none"> ■センサ入力端子 ■センサ出力端子 	<p>D-Sub9ピン・オス 1系統 RXD,TXD,COMMON</p> <p>モジュラコネクタ RJ-11 1系統(A,B)</p> <p>Half Duplex</p> <p>RJ45 TCP/IP 1系統</p>	<ul style="list-style-type: none"> ■パスワード ■RS-485アドレス ■シリアル通信設定 ●データレート ●パリティ ●ストップビット ●データ長 ■イーサネット設定 ●IPアドレス ●ゲートウェイ ●アクティブ ●サブネットマスク ●ポート番号 ●接続要求 ●通信傷害回避 ●タイムアウト 	<p>ボタン操作,設定変更の許可(数字6ヶタ)</p> <p>複数台をRS-485にて操作するとき、号機(スレーブアドレス)設定する(00~31)</p> <p>RS-232C/RS-485共通の設定</p> <p>4800/9600/19200/38400(bps)</p> <p>ODD/EVEN/NONE</p> <p>1または2</p> <p>7または8</p> <p>MSW-3216AのIPアドレス</p> <p>ローカル/グローバルは用途による</p> <p>MSW-3216Aのデフォルト ゲートウェイアドレス</p> <p>通信先のIPアドレス</p> <p>クラスCにて使用</p> <p>通信先と共通の番号</p> <p>クライアント/サーバーの設定</p> <p>接続の自動解除機能 ON/OFF</p> <p>自動解除までの時間2~65(秒)</p>	<ul style="list-style-type: none"> ■RS-232C ■RS-485 ■イーサネット 	<p>RS-232C</p> <p>RS-485</p> <p>イーサネット</p>	<ul style="list-style-type: none"> ■イーサネット設定 ●IPアドレス ●ゲートウェイ ●アクティブ ●サブネットマスク ●ポート番号 ●接続要求 ●通信傷害回避 ●タイムアウト 	<p>専用ソフト ※項目2参照</p> <p>動作環境</p> <p>Windows 7,Windows XP, Windows Vista (すべて日本語版)</p> <p>400KB以上空き容量HDD</p> <p>イーサネット/RS-232C/RS-485</p> <p>MS IME日本語入力システム</p> <p>■本体操作</p> <p>■本体設定項目</p> <p>■ファイル</p>	<ul style="list-style-type: none"> ■RS-232C ■RS-485 ■イーサネット 	<p>RS-232C</p> <p>RS-485</p> <p>イーサネット</p>	<ul style="list-style-type: none"> ■イーサネット設定 ●IPアドレス ●ゲートウェイ ●アクティブ ●サブネットマスク ●ポート番号 ●接続要求 ●通信傷害回避 ●タイムアウト 	<p>専用ソフト ※項目2参照</p> <p>動作環境</p> <p>Windows 7,Windows XP, Windows Vista (すべて日本語版)</p> <p>400KB以上空き容量HDD</p> <p>イーサネット/RS-232C/RS-485</p> <p>MS IME日本語入力システム</p> <p>■本体操作</p> <p>■本体設定項目</p> <p>■ファイル</p>	<ul style="list-style-type: none"> ■機能 ■フロントボタン ●MENUボタン ●0~9ボタン ●SETボタン ●ENTERボタン ■入出力の状態表示 ■入出力パターン ■シーケンスパターン ■日時表示 ●表示位置 ●時計合わせ ●30秒補正 ●入力映像表示 ●出力映像表示 ●表示範囲 ●表示サイズ ■タイトル ●入力 ●使用文字 ●表示位置 ●表示位置微調整 ●入力映像表示 ●出力映像表示 	<p>入出力の状態表示,メニューの表示</p> <p>入出力の割り当て,パスワード入力,</p> <p>メニュー表示時,カーソルや点滅の移動,</p> <p>メニュー表示時,値の変更</p> <p>入出力の割り当て</p> <p>入出力の割り当て,</p> <p>メニュー表示時,位置や値の決定</p> <p>16出力:32入力の現在の表示をマトリックス表示</p> <p>※項目2参照</p> <p>16出力にカメラ入力1~32またはシーケンスパターン1~64を割り当てる</p> <p>入出力パターンは64パターンをプリセット可</p> <p>1出力にカメラ入力1~32の自動切換え表示パターンを設定する</p> <p>画面上部中央/下部中央(タイトルの反対側)</p> <p>日付,時刻の調整</p> <p>時刻の秒を00に補正する</p> <p>入力1~32ごとに日時の表示/非表示を設定</p> <p>出力1~16ごとに日時の表示/非表示を設定</p> <p>年月日時分秒/年月日時分/年月日/月日時分秒/月日時分/月日/時分秒/時分(年は西暦年2ヶタ)</p> <p>日時表示サイズの選択 NORMAL/SMALL</p> <p>入力1~32にそれぞれ最長14文字</p> <p>専用ソフトより入力(メニューによる入力不可)</p> <p>JIS第一,第二水準,拡張文字の7,320文字使用可</p> <p>22×22ドット ゴシック体 全角のみ</p> <p>入力1~32ごとに画面上部/下部を設定</p> <p>上部/下部ごとに16段階微調整</p> <p>入力1~32ごとにタイトルの表示/非表示を設定</p> <p>出力1~16ごとにタイトルの表示/非表示を設定</p>	<p>■電源</p> <p>■消費電力</p> <p>■使用温湿度</p> <p>■保存温度</p> <p>■外形寸法</p> <p>■質量</p> <p>■色</p> ●筐体 ●前面部 文字 ●背面部 文字 ■付属品 ■別売品	<p>AC100V±10% 50/60Hz</p> <p>約15W</p> <p>0~40°C RH10~90% (ただし結露なきこと)</p> <p>-10~60°C RH70%以下</p> <p>420(W)×300(D)×132(H)(mm) ※項目3参照</p> <p>(ゴム足,突起部は除く)</p> <p>約5.0kg</p> <p>アイボリイ(底面,背面は除く)</p> <p>ダーク グレイ</p> <p>黒</p> <p>取扱説明書</p> <p>ラック マウント キット(JIS/EIA)</p> <p>リモート コントローラー</p> <p>RS-232C/RS-485 変換機</p>	<ul style="list-style-type: none"> ■機能 ■フロントボタン ●MENUボタン ●0~9ボタン ●SETボタン ●ENTERボタン ■入出力の状態表示 ■入出力パターン ■シーケンスパターン ■日時表示 ●表示位置 ●時計合わせ ●30秒補正 ●入力映像表示 ●出力映像表示 ●表示範囲 ●表示サイズ ■タイトル ●入力 ●使用文字 ●表示位置 ●表示位置微調整 ●入力映像表示 ●出力映像表示 	<p>入出力の状態表示,メニューの表示</p> <p>入出力の割り当て,パスワード入力,</p> <p>メニュー表示時,カーソルや点滅の移動,</p> <p>メニュー表示時,値の変更</p> <p>入出力の割り当て</p> <p>入出力の割り当て,</p> <p>メニュー表示時,位置や値の決定</p> <p>16出力:32入力の現在の表示をマトリックス表示</p> <p>※項目2参照</p> <p>16出力にカメラ入力1~32またはシーケンスパターン1~64を割り当てる</p> <p>入出力パターンは64パターンをプリセット可</p> <p>1出力にカメラ入力1~32の自動切換え表示パターンを設定する</p> <p>画面上部中央/下部中央(タイトルの反対側)</p> <p>日付,時刻の調整</p> <p>時刻の秒を00に補正する</p> <p>入力1~32ごとに日時の表示/非表示を設定</p> <p>出力1~16ごとに日時の表示/非表示を設定</p> <p>年月日時分秒/年月日時分/年月日/月日時分秒/月日時分/月日/時分秒/時分(年は西暦年2ヶタ)</p> <p>日時表示サイズの選択 NORMAL/SMALL</p> <p>入力1~32にそれぞれ最長14文字</p> <p>専用ソフトより入力(メニューによる入力不可)</p> <p>JIS第一,第二水準,拡張文字の7,320文字使用可</p> <p>22×22ドット ゴシック体 全角のみ</p> <p>入力1~32ごとに画面上部/下部を設定</p> <p>上部/下部ごとに16段階微調整</p> <p>入力1~32ごとにタイトルの表示/非表示を設定</p> <p>出力1~16ごとにタイトルの表示/非表示を設定</p>	<p>■電源</p> <p>■消費電力</p> <p>■使用温湿度</p> <p>■保存温度</p> <p>■外形寸法</p> <p>■質量</p> <p>■色</p> ●筐体 ●前面部 文字 ●背面部 文字 ■付属品 ■別売品	<p>AC100V±10% 50/60Hz</p> <p>約15W</p> <p>0~40°C RH10~90% (ただし結露なきこと)</p> <p>-10~60°C RH70%以下</p> <p>420(W)×300(D)×132(H)(mm) ※項目3参照</p> <p>(ゴム足,突起部は除く)</p> <p>約5.0kg</p> <p>アイボリイ(底面,背面は除く)</p> <p>ダーク グレイ</p> <p>黒</p> <p>取扱説明書</p> <p>ラック マウント キット(JIS/EIA)</p> <p>リモート コントローラー</p> <p>RS-232C/RS-485 変換機</p>	<ul style="list-style-type: none"> ■機能 ■フロントボタン ●MENUボタン ●0~9ボタン ●SETボタン ●ENTERボタン ■入出力の状態表示 ■入出力パターン ■シーケンスパターン ■日時表示 ●表示位置 ●時計合わせ ●30秒補正 ●入力映像表示 ●出力映像表示 ●表示範囲 ●表示サイズ ■タイトル ●入力 ●使用文字 ●表示位置 ●表示位置微調整 ●入力映像表示 ●出力映像表示 	<p>入出力の状態表示,メニューの表示</p> <p>入出力の割り当て,パスワード入力,</p> <p>メニュー表示時,カーソルや点滅の移動,</p> <p>メニュー表示時,値の変更</p> <p>入出力の割り当て</p> <p>入出力の割り当て,</p> <p>メニュー表示時,位置や値の決定</p> <p>16出力:32入力の現在の表示をマトリックス表示</p> <p>※項目2参照</p> <p>16出力にカメラ入力1~32またはシーケンスパターン1~64を割り当てる</p> <p>入出力パターンは64パターンをプリセット可</p> <p>1出力にカメラ入力1~32の自動切換え表示パターンを設定する</p> <p>画面上部中央/下部中央(タイトルの反対側)</p> <p>日付,時刻の調整</p> <p>時刻の秒を00に補正する</p> <p>入力1~32ごとに日時の表示/非表示を設定</p> <p>出力1~16ごとに日時の表示/非表示を設定</p> <p>年月日時分秒/年月日時分/年月日/月日時分秒/月日時分/月日/時分秒/時分(年は西暦年2ヶタ)</p> <p>日時表示サイズの選択 NORMAL/SMALL</p> <p>入力1~32にそれぞれ最長14文字</p> <p>専用ソフトより入力(メニューによる入力不可)</p> <p>JIS第一,第二水準,拡張文字の7,320文字使用可</p> <p>22×22ドット ゴシック体 全角のみ</p> <p>入力1~32ごとに画面上部/下部を設定</p> <p>上部/下部ごとに16段階微調整</p> <p>入力1~32ごとにタイトルの表示/非表示を設定</p> <p>出力1~16ごとにタイトルの表示/非表示を設定</p>	<p>■電源</p> <p>■消費電力</p> <p>■使用温湿度</p> <p>■保存温度</p> <p>■外形寸法</p> <p>■質量</p> <p>■色</p> ●筐体 ●前面部 文字 ●背面部 文字 ■付属品 ■別売品	<p>AC100V±10% 50/60Hz</p> <p>約15W</p> <p>0~40°C RH10~90% (ただし結露なきこと)</p> <p>-10~60°C RH70%以下</p> <p>420(W)×300(D)×132(H)(mm) ※項目3参照</p> <p>(ゴム足,突起部は除く)</p> <p>約5.0kg</p> <p>アイボリイ(底面,背面は除く)</p> <p>ダーク グレイ</p> <p>黒</p> <p>取扱説明書</p> <p>ラック マウント キット(JIS/EIA)</p> <p>リモート コントローラー</p> <p>RS-232C/RS-485 変換機</p>								
<ul style="list-style-type: none"> ■RS-232C ■RS-485 ■イーサネット 	<p>RS-232C</p> <p>RS-485</p> <p>イーサネット</p>	<ul style="list-style-type: none"> ■イーサネット設定 ●IPアドレス ●ゲートウェイ ●アクティブ ●サブネットマスク ●ポート番号 ●接続要求 ●通信傷害回避 ●タイムアウト 	<p>専用ソフト ※項目2参照</p> <p>動作環境</p> <p>Windows 7,Windows XP, Windows Vista (すべて日本語版)</p> <p>400KB以上空き容量HDD</p> <p>イーサネット/RS-232C/RS-485</p> <p>MS IME日本語入力システム</p> <p>■本体操作</p> <p>■本体設定項目</p> <p>■ファイル</p>																												
<ul style="list-style-type: none"> ■RS-232C ■RS-485 ■イーサネット 	<p>RS-232C</p> <p>RS-485</p> <p>イーサネット</p>	<ul style="list-style-type: none"> ■イーサネット設定 ●IPアドレス ●ゲートウェイ ●アクティブ ●サブネットマスク ●ポート番号 ●接続要求 ●通信傷害回避 ●タイムアウト 	<p>専用ソフト ※項目2参照</p> <p>動作環境</p> <p>Windows 7,Windows XP, Windows Vista (すべて日本語版)</p> <p>400KB以上空き容量HDD</p> <p>イーサネット/RS-232C/RS-485</p> <p>MS IME日本語入力システム</p> <p>■本体操作</p> <p>■本体設定項目</p> <p>■ファイル</p>																												
<ul style="list-style-type: none"> ■機能 ■フロントボタン ●MENUボタン ●0~9ボタン ●SETボタン ●ENTERボタン ■入出力の状態表示 ■入出力パターン ■シーケンスパターン ■日時表示 ●表示位置 ●時計合わせ ●30秒補正 ●入力映像表示 ●出力映像表示 ●表示範囲 ●表示サイズ ■タイトル ●入力 ●使用文字 ●表示位置 ●表示位置微調整 ●入力映像表示 ●出力映像表示 	<p>入出力の状態表示,メニューの表示</p> <p>入出力の割り当て,パスワード入力,</p> <p>メニュー表示時,カーソルや点滅の移動,</p> <p>メニュー表示時,値の変更</p> <p>入出力の割り当て</p> <p>入出力の割り当て,</p> <p>メニュー表示時,位置や値の決定</p> <p>16出力:32入力の現在の表示をマトリックス表示</p> <p>※項目2参照</p> <p>16出力にカメラ入力1~32またはシーケンスパターン1~64を割り当てる</p> <p>入出力パターンは64パターンをプリセット可</p> <p>1出力にカメラ入力1~32の自動切換え表示パターンを設定する</p> <p>画面上部中央/下部中央(タイトルの反対側)</p> <p>日付,時刻の調整</p> <p>時刻の秒を00に補正する</p> <p>入力1~32ごとに日時の表示/非表示を設定</p> <p>出力1~16ごとに日時の表示/非表示を設定</p> <p>年月日時分秒/年月日時分/年月日/月日時分秒/月日時分/月日/時分秒/時分(年は西暦年2ヶタ)</p> <p>日時表示サイズの選択 NORMAL/SMALL</p> <p>入力1~32にそれぞれ最長14文字</p> <p>専用ソフトより入力(メニューによる入力不可)</p> <p>JIS第一,第二水準,拡張文字の7,320文字使用可</p> <p>22×22ドット ゴシック体 全角のみ</p> <p>入力1~32ごとに画面上部/下部を設定</p> <p>上部/下部ごとに16段階微調整</p> <p>入力1~32ごとにタイトルの表示/非表示を設定</p> <p>出力1~16ごとにタイトルの表示/非表示を設定</p>	<p>■電源</p> <p>■消費電力</p> <p>■使用温湿度</p> <p>■保存温度</p> <p>■外形寸法</p> <p>■質量</p> <p>■色</p> ●筐体 ●前面部 文字 ●背面部 文字 ■付属品 ■別売品	<p>AC100V±10% 50/60Hz</p> <p>約15W</p> <p>0~40°C RH10~90% (ただし結露なきこと)</p> <p>-10~60°C RH70%以下</p> <p>420(W)×300(D)×132(H)(mm) ※項目3参照</p> <p>(ゴム足,突起部は除く)</p> <p>約5.0kg</p> <p>アイボリイ(底面,背面は除く)</p> <p>ダーク グレイ</p> <p>黒</p> <p>取扱説明書</p> <p>ラック マウント キット(JIS/EIA)</p> <p>リモート コントローラー</p> <p>RS-232C/RS-485 変換機</p>																												
<ul style="list-style-type: none"> ■機能 ■フロントボタン ●MENUボタン ●0~9ボタン ●SETボタン ●ENTERボタン ■入出力の状態表示 ■入出力パターン ■シーケンスパターン ■日時表示 ●表示位置 ●時計合わせ ●30秒補正 ●入力映像表示 ●出力映像表示 ●表示範囲 ●表示サイズ ■タイトル ●入力 ●使用文字 ●表示位置 ●表示位置微調整 ●入力映像表示 ●出力映像表示 	<p>入出力の状態表示,メニューの表示</p> <p>入出力の割り当て,パスワード入力,</p> <p>メニュー表示時,カーソルや点滅の移動,</p> <p>メニュー表示時,値の変更</p> <p>入出力の割り当て</p> <p>入出力の割り当て,</p> <p>メニュー表示時,位置や値の決定</p> <p>16出力:32入力の現在の表示をマトリックス表示</p> <p>※項目2参照</p> <p>16出力にカメラ入力1~32またはシーケンスパターン1~64を割り当てる</p> <p>入出力パターンは64パターンをプリセット可</p> <p>1出力にカメラ入力1~32の自動切換え表示パターンを設定する</p> <p>画面上部中央/下部中央(タイトルの反対側)</p> <p>日付,時刻の調整</p> <p>時刻の秒を00に補正する</p> <p>入力1~32ごとに日時の表示/非表示を設定</p> <p>出力1~16ごとに日時の表示/非表示を設定</p> <p>年月日時分秒/年月日時分/年月日/月日時分秒/月日時分/月日/時分秒/時分(年は西暦年2ヶタ)</p> <p>日時表示サイズの選択 NORMAL/SMALL</p> <p>入力1~32にそれぞれ最長14文字</p> <p>専用ソフトより入力(メニューによる入力不可)</p> <p>JIS第一,第二水準,拡張文字の7,320文字使用可</p> <p>22×22ドット ゴシック体 全角のみ</p> <p>入力1~32ごとに画面上部/下部を設定</p> <p>上部/下部ごとに16段階微調整</p> <p>入力1~32ごとにタイトルの表示/非表示を設定</p> <p>出力1~16ごとにタイトルの表示/非表示を設定</p>	<p>■電源</p> <p>■消費電力</p> <p>■使用温湿度</p> <p>■保存温度</p> <p>■外形寸法</p> <p>■質量</p> <p>■色</p> ●筐体 ●前面部 文字 ●背面部 文字 ■付属品 ■別売品	<p>AC100V±10% 50/60Hz</p> <p>約15W</p> <p>0~40°C RH10~90% (ただし結露なきこと)</p> <p>-10~60°C RH70%以下</p> <p>420(W)×300(D)×132(H)(mm) ※項目3参照</p> <p>(ゴム足,突起部は除く)</p> <p>約5.0kg</p> <p>アイボリイ(底面,背面は除く)</p> <p>ダーク グレイ</p> <p>黒</p> <p>取扱説明書</p> <p>ラック マウント キット(JIS/EIA)</p> <p>リモート コントローラー</p> <p>RS-232C/RS-485 変換機</p>																												
<ul style="list-style-type: none"> ■機能 ■フロントボタン ●MENUボタン ●0~9ボタン ●SETボタン ●ENTERボタン ■入出力の状態表示 ■入出力パターン ■シーケンスパターン ■日時表示 ●表示位置 ●時計合わせ ●30秒補正 ●入力映像表示 ●出力映像表示 ●表示範囲 ●表示サイズ ■タイトル ●入力 ●使用文字 ●表示位置 ●表示位置微調整 ●入力映像表示 ●出力映像表示 	<p>入出力の状態表示,メニューの表示</p> <p>入出力の割り当て,パスワード入力,</p> <p>メニュー表示時,カーソルや点滅の移動,</p> <p>メニュー表示時,値の変更</p> <p>入出力の割り当て</p> <p>入出力の割り当て,</p> <p>メニュー表示時,位置や値の決定</p> <p>16出力:32入力の現在の表示をマトリックス表示</p> <p>※項目2参照</p> <p>16出力にカメラ入力1~32またはシーケンスパターン1~64を割り当てる</p> <p>入出力パターンは64パターンをプリセット可</p> <p>1出力にカメラ入力1~32の自動切換え表示パターンを設定する</p> <p>画面上部中央/下部中央(タイトルの反対側)</p> <p>日付,時刻の調整</p> <p>時刻の秒を00に補正する</p> <p>入力1~32ごとに日時の表示/非表示を設定</p> <p>出力1~16ごとに日時の表示/非表示を設定</p> <p>年月日時分秒/年月日時分/年月日/月日時分秒/月日時分/月日/時分秒/時分(年は西暦年2ヶタ)</p> <p>日時表示サイズの選択 NORMAL/SMALL</p> <p>入力1~32にそれぞれ最長14文字</p> <p>専用ソフトより入力(メニューによる入力不可)</p> <p>JIS第一,第二水準,拡張文字の7,320文字使用可</p> <p>22×22ドット ゴシック体 全角のみ</p> <p>入力1~32ごとに画面上部/下部を設定</p> <p>上部/下部ごとに16段階微調整</p> <p>入力1~32ごとにタイトルの表示/非表示を設定</p> <p>出力1~16ごとにタイトルの表示/非表示を設定</p>	<p>■電源</p> <p>■消費電力</p> <p>■使用温湿度</p> <p>■保存温度</p> <p>■外形寸法</p> <p>■質量</p> <p>■色</p> ●筐体 ●前面部 文字 ●背面部 文字 ■付属品 ■別売品	<p>AC100V±10% 50/60Hz</p> <p>約15W</p> <p>0~40°C RH10~90% (ただし結露なきこと)</p> <p>-10~60°C RH70%以下</p> <p>420(W)×300(D)×132(H)(mm) ※項目3参照</p> <p>(ゴム足,突起部は除く)</p> <p>約5.0kg</p> <p>アイボリイ(底面,背面は除く)</p> <p>ダーク グレイ</p> <p>黒</p> <p>取扱説明書</p> <p>ラック マウント キット(JIS/EIA)</p> <p>リモート コントローラー</p> <p>RS-232C/RS-485 変換機</p>																												

MSW-3216A NTSC マトリックス スイッチャ 仕様書

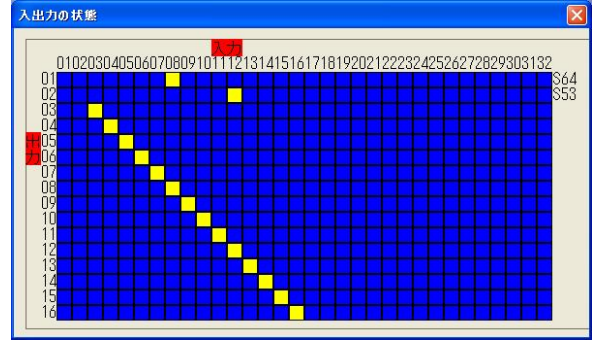
2.専用ソフト イメージ



起動画面

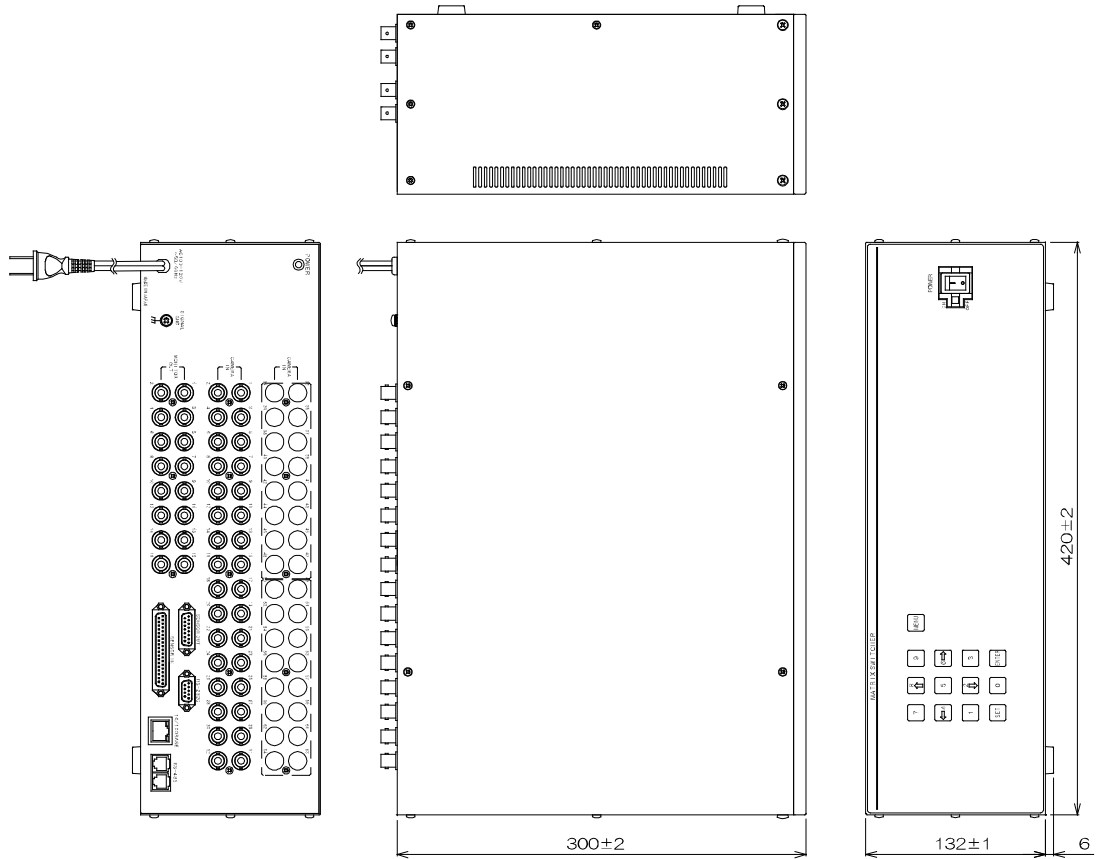


タイトル設定画面

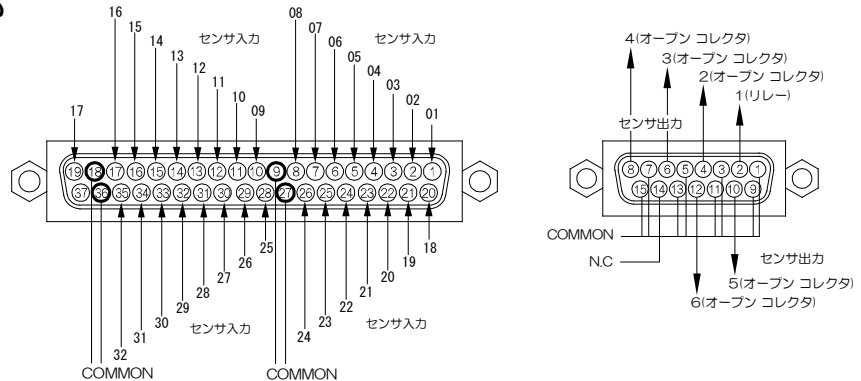


入出力の状態画面

3.外観図



4.センサ信号入出力部



※本仕様書記載の内容につきましては、改良その他の理由によりお断りなく変更する場合があります。

 株式会社 アルテックス	型番	日付	ページ
	MSW-3216A	2013/07/18	2/2