

MSW-4816A NTSC マトリックス スイッチャ 仕様書

1.性能・機能・定格

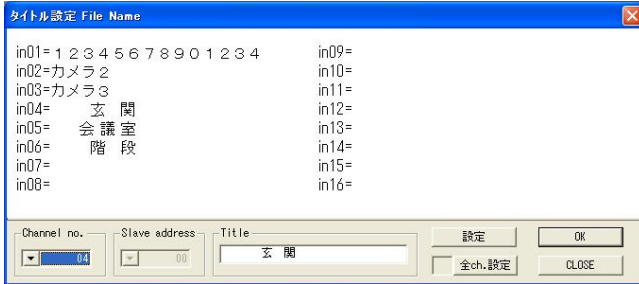
入出力部性能		機能	
<ul style="list-style-type: none"> ■映像方式 NTSC方式準拠 インターレース信号 ■カメラ入力 VBS,VS 1.0Vp-p 48系統 BNC端子 ■入力同期分離レベル min -3dB ■モニタ映像出力 VBS,VS 1.0Vp-p 16系統 BNC端子 すべて1/60(秒)リフレッシュ 単画面 メニュー表示は出力1のみ アラーム動作は出力1~4のみ ■出力映像規格 <ul style="list-style-type: none"> ●Yレベル 100±5 IRE ●ダイナミック レンジ 105 IRE以上 ●シンクレベル 40±4 IRE ●バースト振幅 40±4 IRE ●周波数特性 500KHz~6MHz +1-3dB ●S/N 48dB以上 ●クロストーク 48dB以上 ●サグ 5%以下 ●文字レベル 80±15 IRE(白) ●文字縁取りレベル 30±15 IRE(黒) ■センサ入力端子 D-Sub37ピン・メス 32系統 ※項目4参照 無電圧マイク/ブレイク接点(TTLレベル) ■センサ出力端子 D-Sub15ピン・メス ※項目4参照 リレー 1系統 DC24V 500mA 以下 オープンコレクタ 5系統 DC12V 100mA 以下 ■RS-232C D-Sub9ピン・オス 1系統 RXD,TXD,COMMON ■RS-485 モジュラコネクタ RJ-11 1系統(A,B) Half Duplex ■イーサネット RJ45 TCP/IP 1系統 		<ul style="list-style-type: none"> ■アラーム機能 <ul style="list-style-type: none"> ●センサ入力履歴 960件まで表示,961件目からは上書き履歴一括消去可 ●信号検出接点 メイク/ブレイク ●カメラ入力割当 センサ入力1~32にカメラ入力1~48を割当 ●アラーム出力 センサ出力端子1~6信号出力ON/OFF 映像出力1~4のアラーム動作ON/OFF ●保持時間 信号入力終了後のアラーム動作1~999秒 ●解除後動作 前画面/そのまま ●ブザー音 アラーム動作中ブザー音ON/OFF ●アラーム表示 アラーム動作画面“ALARM”表示/非表示 ■パスワード ボタン操作,設定変更の許可(数字6ケタ) ■RS-485アドレス 複数台をRS-485にて操作するとき、号機(スレーブアドレス)設定する(00~31) ■シリアル通信設定 RS-232C/RS-485共通の設定 <ul style="list-style-type: none"> ●データレート 4800/9600/19200/38400(bps) ●パリティ ODD/EVEN/NONE ●ストップビット 1または2 ●データ長 7または8 ■イーサネット設定 <ul style="list-style-type: none"> ●IPアドレス MSW-4816AのIPアドレス ローカル/グローバルは用途による ●ゲートウェイ MSW-4816Aのデフォルト ゲートウェイアドレス ●アクティブ 通信先のIPアドレス ●サブネットマスク クラスCにて使用 ●ポート番号 通信先と共通の番号 ●接続要求 クライアント/サーバーの設定 ●通信傷害回避 接続の自動解除機能 ON/OFF 自動解除までの時間2~65(秒) ●タイムアウト 	
機能 <ul style="list-style-type: none"> ■フロントボタン <ul style="list-style-type: none"> ●MENUボタン 入出力の状態表示,メニューの表示 ●0~9ボタン 入出力の割り当て,パスワード入力, メニュー表示時,カーソルや点滅の移動, メニュー表示時,値の変更 ●SETボタン 入出力の割り当て ●ENTERボタン 入出力の割り当て, メニュー表示時,位置や値の決定 ■入出力の状態表示 16出力:48入力の現在の表示をマトリックス表示 ※項目2参照 ■入出力パターン 16出力にカメラ入力1~48またはシーケンスパターン1~64を割り当てる 入出力パターンは64パターンをプリセット可 ■シーケンスパターン 1出力にカメラ入力1~48の自動切換え表示パターンを設定する ■日時表示 <ul style="list-style-type: none"> ●表示位置 画面上部中央/下部中央(タイトルの反対側) ●時計合わせ 日付,時刻の調整 ●30秒補正 時刻の秒を00に補正する ●入力映像表示 入力1~48ごとに日時の表示/非表示を設定 ●出力映像表示 出力1~16ごとに日時の表示/非表示を設定 ●表示範囲 年月日時分秒/年月日時分/年月日/ 月日時分秒/月日時分/月日/時分秒/時分 (年は西暦年2ケタ) ●表示サイズ 日時表示サイズの選択 NORMAL/SMALL ■タイトル <ul style="list-style-type: none"> ●入力 入力1~48にそれぞれ最長14文字 専用ソフトより入力(メニューによる入力不可) ●使用文字 JIS第一,第二水準,拡張文字の7,320文字使用可 22×22ドット ゴシック体 全角のみ ●表示位置 入力1~48ごとに画面上部/下部を設定 ●表示位置微調整 上部/下部ごとに16段階微調整 ●入力映像表示 入力1~48ごとにタイトルの表示/非表示を設定 ●出力映像表示 出力1~16ごとにタイトルの表示/非表示を設定 		専用ソフト ※項目2参照 <ul style="list-style-type: none"> ■動作環境 Windows 7,Windows XP, Windows Vista (すべて日本語版) 400KB以上空き容量HDD イーサネット/RS-232C/RS-485 MS IME日本語入力システム ■本体操作 入出力の割り当て,入出力の状態確認 設定送信(個別/全項目一括) ■本体設定項目 アウトプットパターン,シーケンスパターン, スレーブアドレス,タイトル入力, 入力タイトル表示,出力タイトル表示, タイトル表示位置,タイトル表示位置微調整, 日時設定,入力日時表示,出力日時表示, アラーム設定,アラーム入力の設定, アラーム出力の設定,パスワードの設定, シリアル通信の設定,イーサネットの設定 ■ファイル 各設定のファイル新規作成,開く,上書き,名前をつけて保存 	
定格 <ul style="list-style-type: none"> ■電源 AC100V±10% 50/60Hz ■消費電力 約21W ■使用温湿度 0~40°C RH10~90% (ただし結露なきこと) ■保存温度 -10~60°C RH70%以下 ■外形寸法 420(W)×300(D)×132(H)(mm) ※項目3参照 (ゴム足,突起部は除く) ■質量 約5.3kg ■色 <ul style="list-style-type: none"> ●筐体 アイボリー(底面,背面は除く) ●前面部 文字 ダーク グレイ ●背面部 文字 黒 ■付属品 取扱説明書 ■別売品 ラック マウント キット(JIS/EIA) リモート コントローラー RS-232C/RS-485 変換機 			

MSW-4816A NTSC マトリックス スイッチャ 仕様書

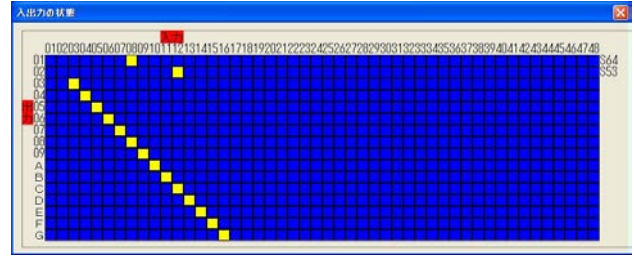
2.専用ソフト イメージ



起動画面

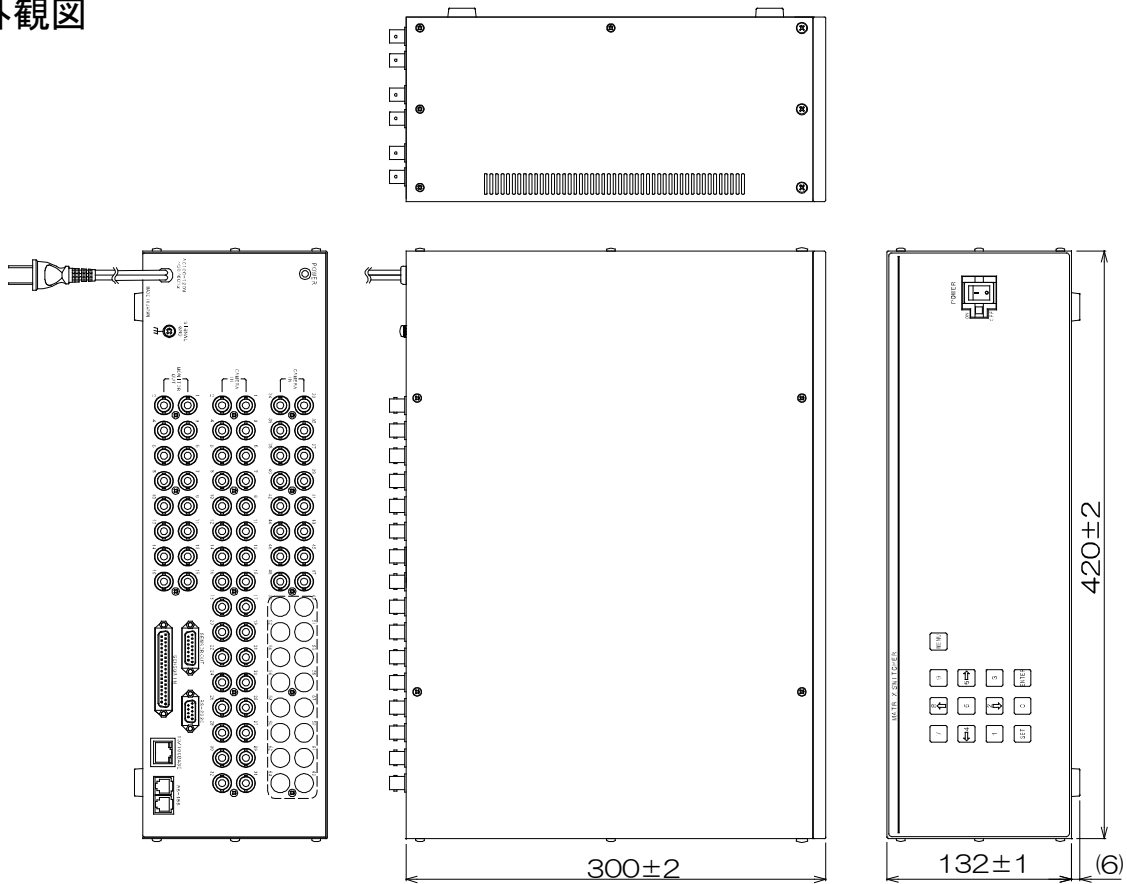


タイトル設定画面

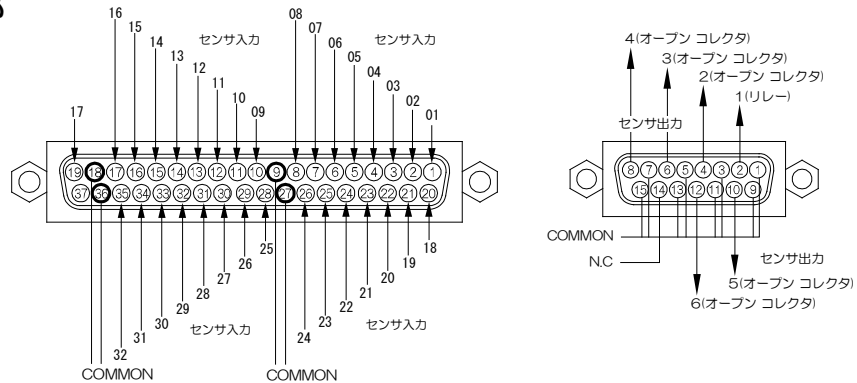


入出力の状態画面

3.外観図



4.センサ信号入出力部



※本仕様書記載の内容につきましては、改良その他の理由によりお断りなく変更する場合があります。

 株式会社 アルテックス	型 番	日 付	ページ
	MSW-4816A	2013/07/18	2/2